



moûl'info

bulletin municipal d'information

Le mot du Maire



Le temps des vacances est aussi celui de la découverte, de la détente et des échanges. Notre ville vous offre tout cela... et bien plus encore.

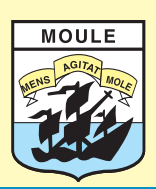
Pour vous, qui venez visiter le Moule pour la première fois, nous vous proposons dans ce numéro une promenade rapide dans les différents équipements publics que la Ville met à votre disposition pour que vous passiez chez nous des vacances inoubliables.

Si vous êtes Mouliens, vous trouverez de surcroît toutes les adresses des associations de notre ville qui vous proposent des activités sportives.

A vous tous, je souhaite d'excellentes vacances, et par dessus tout que vous profitiez de ce temps de détente pour échanger, partager et vous ouvrir à l'Autre.

Dans les temps difficiles que nous vivons, seule la solidarité, la cohésion sociale et la volonté de vivre ensemble, de construire ensemble, dans le respect de l'Autre, nous permettront d'aller de l'avant.

*Alors ...
Bonnes vacances à tous !*



*Votre Député-Maire,
Gabrielle Louis-Carabin*

LES VACANCES AU MOULE, c'est chouette !



PAGES 2 A 5



LE TICKET SPORT 300 ENFANTS ÉPANOUIS



PAGE 4

LE PARC ARCHÉOLOGIQUE OUATABI-TIBI



QUAND L'HISTOIRE ET LA FORME SE MARIENT !

PAGE 4



LE BUDGET PRIMITIF 2012 : LA RIGUEUR PLUS QUE JAMAIS

PAGES 6 - 7

LE PARC DE LOISIRS DE L'AUTRE

Un «must» pour

Le Parc de loisirs de l'Autre-Bord «Antoine Chérubin» vous propose sur pas moins de huit hectares entièrement dédiés aux loisirs et aux activités sportives :

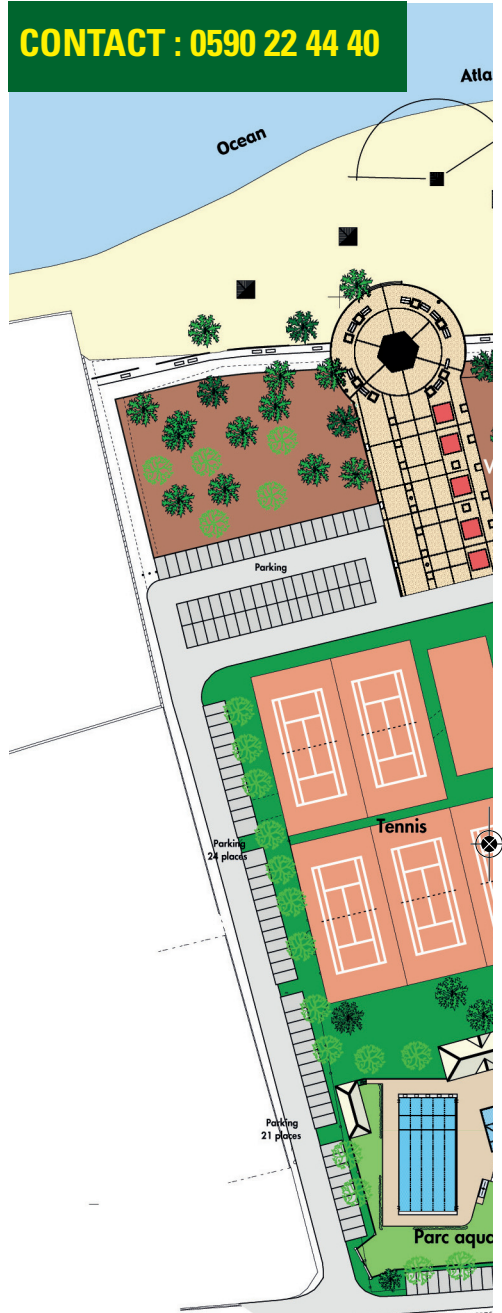
- des terrains de tennis,
- une piste de VTT,
- un mini golf,
- le Complexe Aquatique "Geoffroy Robert",
- une plaine de pétanque,
- une plaine de beach volley,
- le village caribéen pour vous restaurer ou, simplement vous désaltérer,
- une unité d'hébergement de 15 bungalows (60 lits).

Un peu plus loin sur le littoral, le parc archéologique de Morel propose à ses visiteurs l'un des plus beaux parcours sportifs de la Guadeloupe avec des équipements de remise en forme «dernier cri» et en plein air. C'est la grande nouveauté de ces vacances 2012 au Moule.

Que vous soyez Moulien ou simplement de passage, le Parc de loisirs de l'Autre-Bord «Antoine Chérubin» est LE site du Moule à visiter impérativement. Sur cette double page vous trouverez toutes les informations pratiques. Ensuite ... c'est à vous de jouer !

LE COMPLEXE AQUATIQUE ROBERT GEOFFROY
L'INSTANT FRAICHEUR !

Le complexe aquatique Robert Geoffroy vous propose deux bassins et le plus grand toboggan de la Guadeloupe. Le premier bassin, d'une longueur de 25 mètres, fera le bonheur de tous les nageurs. Le deuxième vous accueille à la sortie du toboggan mais ravira également tous les apprentis nageurs puisque sa profondeur varie de 1,10 m à 40 cm. Idéal pour les mamans et leur tout-petits. Enfin, pour les petits amateurs de glisse, il y a le toboggan. Avec ses 7,40 mètres de haut et ses 57 mètres de longueur, c'est le plus grand de la Guadeloupe.



ET BIEN D'AUT



Horaires d'ouverture et tarifs

- lundi, mardi, jeudi et vendredi de 12h à 14h et de 18h30 à 20h30
- mercredi, samedi et dimanche de 10h30 à 13h et de 14h15 à 18h30

LES TARIFS :

Adultes

- 1 entrée4,50 euros
- 40 entrées.....40 euros
- Abonnement mensuel.....50 euros
- Abonnement trimestriel.....120 euros

Enfants (4 - 18 ans)

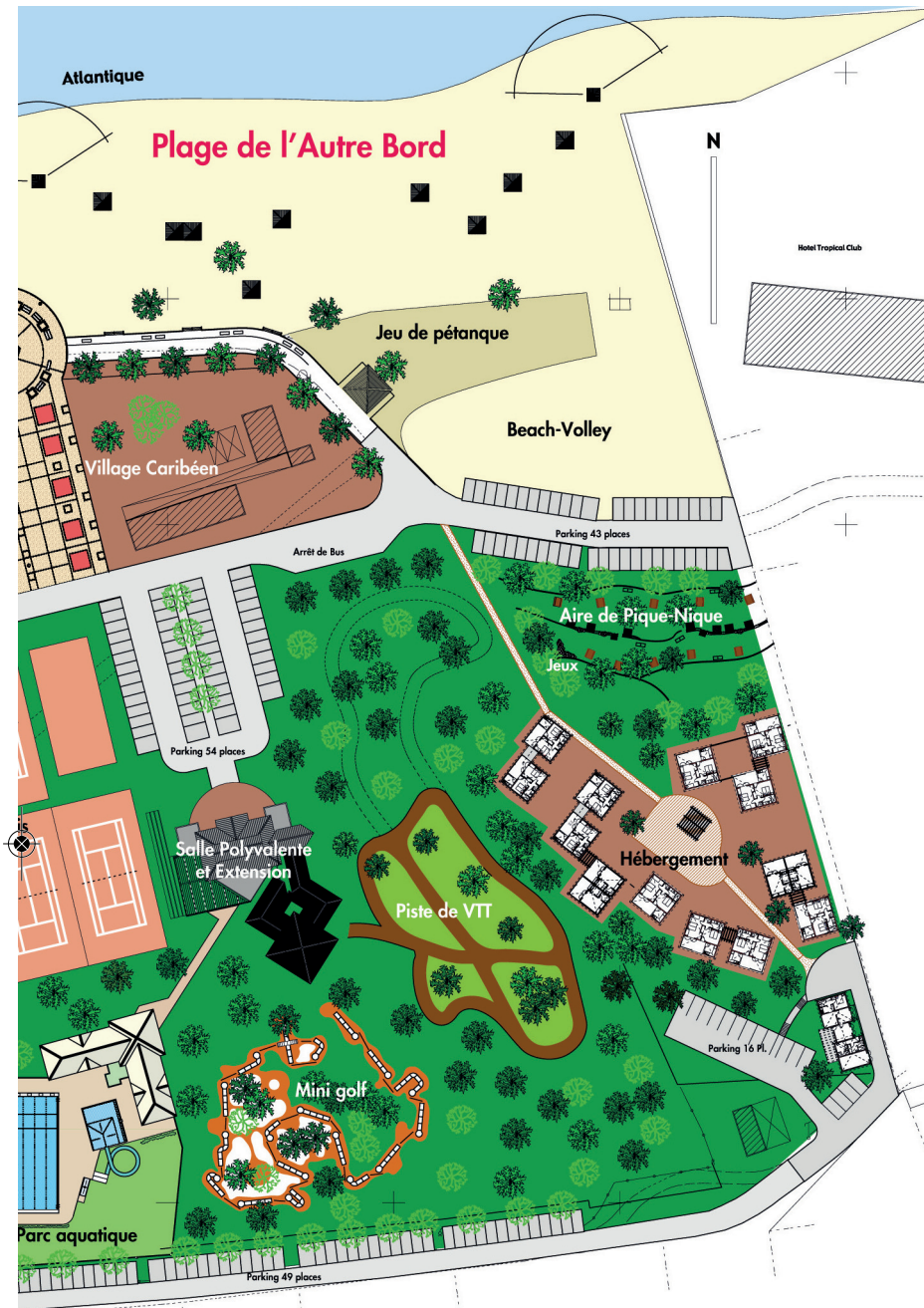
- 1 entrée3,50 euros
- 10 entrées.....30 euros (+ 1 accompagnateur gratuit)
- 30 entrées.....75 euros
- Abonnement mensuel.....40 euros
- Abonnement trimestriel.....90 euros

- Tarif réduit (étudiants, + 60 ans, RMI, RSA sur justificatif, groupes, scolaires, associations)



TRE-BORD ANTOINE CHÉRUBIN

pour vos vacances !



LA PLAGE DE L'AUTRE-BORD

L'INSTANT TONIQUE !

Si vous préférez le sable et les embruns à la piscine, ou si tout simplement, vous voulez alterner les plaisirs, pas de problème ! A quelques dizaines de mètres seulement du complexe aquatique Robert Geoffroy, la plage de l'Autre-Bord vous accueille avec ses carbettes, ses douches... et surtout l'océan. La plage de l'Autre-Bord est aussi par ailleurs, la seule plage de la Guadeloupe qui bénéficie de la surveillance de deux maîtres nageurs. Vous les repérez facilement, perchés dans leur guérite. Jusqu'en face, un périmètre sécurisé est délimité par des bouées et surveillé tous les jours, samedi et dimanche compris, de 10h30 à 13h et de 14h à 18h30.



LE VILLAGE CARAÏBE

L'INSTANT GOURMAND

A l'entrée de la plage de l'Autre-Bord, plusieurs restaurants et snack-bars sont sagement alignés pour accueillir les assoiffés et les affamés : c'est le Village Caraïbe. Sandwiches, bokits, plats locaux, crêpes, barquettes de fruits, légumes vapeur, salades, smoothies... il y en a vraiment pour tous les goûts... et pour tous les budgets. Prenez le temps d'y flâner et vous y découvrirez quelques perles rares comme ce smoothie «Soleil Levant» proposé par Niva Fraîcheur, composé à partir de plusieurs fruits dont l'inattendu pitaya rouge originaire du Brésil mais désormais cultivé aussi en Guadeloupe. Un peu plus loin, si vous vous y promenez le dimanche, vous tomberez peut être sur une animation musicale, avec chanteurs en live s'il vous plaît, proposé par le «Bik Lokal».



Autres instants plaisir !

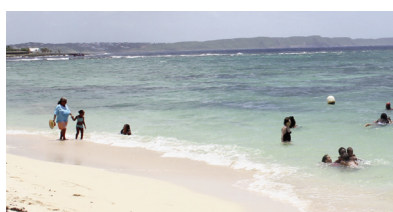
**LE TENNIS,
LE BEACH TENNIS,
LE MINI GOLF,**



**LE VTT,
LA PÉTANQUE,**



**LE BEACH VOLLEY,
LE FARNIENTE...**



DORMIR SUR PLACE : C'EST POSSIBLE !

Idéalement placés au cœur du parc sur un petit morne, 16 bungalows (4 ou places) sont disponibles en location pour les familles ou les groupes qui voudraient séjourner plusieurs jours sur le site de loisirs. Les tarifs varient de 45 à 90 euros la nuit. Réservation : 0590 22 44 40



LES VACANCES AU MOULE, c'est chouette !

En dehors des nombreuses activités qui vous sont proposées dans le cadre du Parc de Loisirs de l'Autre-Bord, le Moule recèle d'autres trésors et sites qui méritent d'être connus. Nous en avons sélectionné trois, qui sont autant de pages de notre histoire mais nous aurions tout aussi bien pu vous parler de nos sites naturels ... Pour en savoir plus sur les nombreux attraits du Moule nous vous invitons à vous rapprocher de l'Office du Tourisme (0590 23 89 03). Enfin, pendant les vacances, l'enfant est plus que jamais au coeur des politiques publiques de la Municipalité. A tout seigneur tout honneur, nous avons donc consacré deux reportages aux activités qui sont proposées.

LE PARC ARCHÉOLOGIQUE OUATABI-TIBI QUAND L'HISTOIRE ET LA FORME SE MARIENT !

Ouatabi-Tibi signifie grenouille en langage caraïbe. C'est aussi le nom du Parc archéologique du Moule situé sur le site d'un ancien village caraïbe qui a fait l'objet de nombreuses fouilles par le passé (Lire plus loin notre article sur le musée Edgar Clerc). Depuis peu, le site a été aménagé en parcours sportif de santé sécurisé grâce à des financements de la Région. De nombreux appareils de remise et de maintien en forme sont répartis sur les 7 hectares du parc, en plein air et dans un cadre splendide au bord de la mer. L'utilisation du parcours est libre et gratuite. Bientôt le site sera éclairé ce qui permettra une fréquentation nocturne.



LE TICKET SPORT 300 ENFANTS ÉPANOUIS

Avec quelques 300 enfants de 7 à 17 ans inscrits cette année, le Ticket Sport est déjà un succès total. Durant trois semaines, les enfants pourront pratiquer de nombreux sports (football, basketball, surf, pétanque, taekwondo, rollers, canoe kayak), encadrés par les clubs de la commune et des éducateurs municipaux. La Ville a également mis en place un service de cars et de restauration.



«SUR LES TRACES DE MA COMMUNE»

UN NOUVEAU CLSH

L'association Laliwondaj a timoun a ouvert pour ces vacances son premier ACM (Accueil Collectif de Mineurs, le nouveau sigle des CLSH) sur le thème «Sur les traces de ma commune». Au menu, des activités manuelles, culturelles, artistiques, scientifiques, techniques et sportives. De quoi occuper largement nos enfants ! Il reste quelques places disponibles. **Contact : 0690 62 64 87 ou 0590 20 37 02.**

SUR LES TRACES DE NOTRE PASSÉ PRÉCOLOMBIEN

le musée Edgar Clerc sera ouvert du lundi au vendredi de 8h à 14h. Il propose d'une exposition sur l'archéologie amérindienne en Guadeloupe (histoire précolombienne, découverte des modes de vie des Amérindiens, leur héritage dans la société actuelle) et un jardin de plantes médicinales amérindiennes dans un parc magnifique.

VISITEZ LA MAISON COLONIALE DE ZÉVALLOS

Vous en révez ? Ces propriétaires l'ont fait ! Depuis quelques mois, la splendide maison coloniale de Zévallos peut être visitée. Le site est en effet ouvert au public du mercredi au dimanche, de 11h30 à 17h30. Le tarif : 5 euros par adultes et 2,50 euros par enfant de 6 à 12 ans. Un cocktail de bienvenue est offert par la maison.



FAITES DU SPORT AVEC LES ASSOCIATIONS DU MOULE

Et si vous profitez de ces vacances pour découvrir les nombreuses activités que vous proposent les associations sportives de votre commune. Saviez-vous que vous aviez, grâce à elles, la possibilité de pratiquer près d'une vingtaine de sports différents ? Il y en a vraiment pour tous les goûts ...et souvent pour tous les âges. Vous trouverez ci-dessous les adresses de ces associations. Alors jetez vous à l'eau : appelez !

ATHLETISME

JAM - 0590 90 21 14

BASKET BALL

Moule Basket Club - 0690 74 60 00

CYCLISME

Club 160 - 0590 23 61 23

A.S.V.M.

Union Cycliste Moulienne - 0690 50 95 70

FOOTBALL

C.S.M. - 0590 23 11 53

AS Nénuphars- 0690 81 71 26

AS Dynamo - 0690 64 78 54

A.S.M. - 0590 82 82 47

A.S.C. COCOYER - 0690 43 13 84

FOOTBALL - UFOLEP

B.F.C - 0690 30 50 47

La Lokomotiv' - 0590 23 67 94

La Fusée - 0690 69 71 93

Moule Football Ka

FOOTBALL FÉMININ

A.S.C.F.M - 0590 23 26 96

Les Anonymes - 0690 15 83 96

CLUBS VÉTÉRANS

Amicale Anciens Dynamo - 0690 72 33 84

Les Anciens du CSM - 0690 34 48 31

Supporters du CSM - 0690 55 21 14

Les Anciens de la Fusée - 0690 38 76 34

Anciens A.S. Nénuphars - 0690 55 70 29

GYMNASTIQUE

ASGM - 0690 38 29 69

JUDO

ESM - 0590 23 54 31

Sé Nou Mem - 0590 23 07 57

FITNESS - REMISE EN FORME

Fitness Club - 0590 23 28 36

Sun Gym - 0590 22 73 42

KAYAK

Molem Gliss - 0590 23 02 72

NATATION

Les Dauphins du Moule - 0590 23 35 38

PÉTANQUE

AMP - 0690 61 57 96

SURF

Karukéra Surf Club - 0590 23 66 15

Arawak Surf Club - 0590 23 60 68

Comité Guadeloupéen de Surf - 0690 76 08 6

TAEKWONDO - TAE BOO

Moule Taekwondo- 0690 42 46 44

TENNIS

Tennis Club - 0590 23 69 71

TRIATHLON

Molem Triatlon - 0690 71 77 28

TWIRLING BATON

Twirling Star Néauphiloise - 0590 23 28 44

BOEUF TIRANTS

Baroudeurs

Frappeurs du Moule - 0690 58 95 61

VTT

Molem' Bike - molembike@yahoo.fr

DIVERS

Jeux, Sports et Loisirs - 0690 55 41 33

L'espace d'expression de la minorité du Conseil Municipal

POUR QUE VIVE LA DÉMOCRATIE...



Au moment où j'écris ces quelques mots, je me trouve en Charente Maritime (17) pour une semaine. Très belle région de métropole où il fait bon vivre et

j'apprécie à chaque occasion, ici ou ailleurs, les moyens mis à disposition des concitoyens occasionnant un bien être de tous, je pense à notre commune Le Moule et à la Guadeloupe tout entière.

Cette période d'été où tout bouge, tout revit, tout reluit, tout est beauté et propice aux rêves prospectives. Pardonnez moi si ce petit bout de temps un instant volé, à votre bien être quotidien

dans votre organisation moulienne, c'est pour vous faire aussi rêver un peu. Avant de vous décliner ma pensée, permettez moi, en toute sincérité, de féliciter la député-maire pour sa réélection au Palais Bourbon et lui souhaiter la bienvenue dans les «divers- gauche». En bon socialiste démocrate, je respecte le fonctionnement des institutions de la République et lui souhaite bon courage pour cette mandature.

Nos discussions qui n'étaient pas forcément discordantes au conseil municipal devraient trouver dorénavant une complète entente, entre nous, élus de gauche.

Les mouliens doivent comprendre qu'en toute démocratie, il y a une majorité et une opposition. C'est l'intérêt, même, de la démocratie. De par la position du maire qui se situait à droite sur l'échiquier politique et moi toujours fidèle

au Parti Socialiste, je jouais le rôle de l'opposition depuis mon élection au conseil municipal (2001). Etre de l'opposition ne veut pas dire être « Contre tout ce qui est Pour » et « Pour tout ce qui est Contre » mais mener une opposition constructive, dans l'intérêt de ses concitoyens.

C'est cette position que j'observais depuis mon élection au conseil. Ma vision des relations entre collègues et avec le maire en particulier dépasse les frontières de la mairie. Ce n'est pas parce qu'on s'en prend à un être que l'on hait cette personne. Aujourd'hui, la pérennité de la démocratie réclame une nouvelle force politique d'opposition dans la commune, ce n'est pas parce que la député-maire m'a rejoint que je quitterai le Parti Socialiste dont je suis membre depuis plus de quarante ans.

La logique voudrait que nous gérons la municipalité moulienne en toute harmonie, ce dont la député-maire rêvait

depuis très longtemps est arrivé, elle a l'unanimité au conseil municipal du Moule...

Mais, qui tirera la sonnette d'alarme au conseil municipal en cas de besoin ? Ce ne seront, sûrement pas, ceux qui se disaient accrochés à droite contre vents et marées.

Pour ne pas paraître comme donneur de leçon, ce dont je me garderai bien : étant au service de la population, je remplirai les fonctions qui me seront proposées avec humilité et beaucoup d'abnégation quelque soit l'organisation dans laquelle je serai sollicité, si telle est la volonté de madame le maire de m'associer à cette gestion comme elle l'a souvent répété.

Bonnes vacances à ceux qui en prendront et bon courage à ceux qui assureront leur service.

Juillet 2012

Christian Couchy

Conseiller municipal Socialiste

Ils nous ont quittés entre le 22 novembre 2011 et le 24 juin 2012

ABASSI Germaine, Rolande,	DAMIANO Daniel, Marcel,	JABOT Prisca, Eulogie	MAUSSE Marie Louise	ROMAY-LAFOLÉ Léandre,
AIGUADEL-JALEME Valentin	DAVILLÉ Marie Danielle	JAMÉTAL Albert	MAXIMIN Vincent, Vincide	ROSEL Lorrain, Guy
ANZALA Jules, Lazare	DELMAS Alain, Paul	JASAWANT Brigitte Jeanne	MERION Philippe, Pertineau	SAINT-PRIX Flavius, Rénoir
ARCHIMEDE Marie-Josée Mathieu	DIAS Jean-Philippe Rolland	JEAN-BAPTISTE Valérie, Danielle	MOMBRUNO Fidélia, Fortunia	SALIBUR Paul, Henri
BESSARION Alain Pierre Paul	FAUCHÉRY Arlette, Anasthasie	KARABI Parfaille Michelle	MONDESIR Amour	SANNIER Constant, Anne
BESSARION Suzanne, Germaine	FAZER Lucien, Mélanie,	KICHENIN Denis	MORADEL Robert Edgard	SARMEZAN Lucie Norbert
BINGA Louise, Grégoire	GALAS Huberte, Gisette	LACASCADE Daniel Maurice	NESTY Charles, Marie, Alain	SIMION Valéry Claude
BORDEY Romain Pierre Eulogie	GASPARD René	LACRÉOLE Marie Thérèse Olympe	NIPHON Justine, Minerve	SOUBDHAN Sulpice, Sébastien
BOUCHER Irène, Raoul	GHOTAN Joachine, Camélia	LAMARRE Edouarine	ORBEL Innocent Joseph Emilien	STALTER Pierre, François,
BOURGEOIS Eulogie Michel	GILLETTE Christianne, Emma,	LAMBERT Déodat Joseph	OXYBEL Albert	STURM Cédric Steevy
BRULEFAIR Mathilde	GOLABKAN Aulus, Ferdinand	LAPORTE Thérèse, Julienne	PERRIN Philise, Suzette	STURM Yvette Georgina
CAPITOLIN Barbès, Harry	GONGON Enogat, Albert,	LEBORGNE Alexandre, Nazaire	PETRUS Mathieu	SYNÉSIUS Joël, Bernard, Abel
CHANDLER Sébastien, José	GRADEL Aimée Guye Noraille	LEPERS Xavier, Patrick, Joseph	PIERREPOINT Marc, Clément	THÉLÈME Hubertine
CHAPEL Anastasie Clotilde Flora	GUICHERON Geneviève, Paule	LIMER Frédéric, Darius	PIVATY Claudette, Dorothee	THÉZÉNAS Alcide, Martial
CHARINI Eddie, Agnan	GUILLOHEL Adolphine, Septime	LUBIN Corneille, Casimir	QUINOL Gladys, Eulalie	VALENTIN Achille, Simon
CIRIAC Hugues	GUYON Angebert	MALACQUIS Léonine, Juliana	RAMADE Venant, Philomène	VETROFF Jean-Marc
CLARET David Patrice Auguste	HARAL Adeline, Luy, Rosette	MANCÉLY Claude, Yves	RAMANAÏDOU Marie, Andrée,	VISCARD Hortense, Maryse,
COCLÈS Edgard, Hippolyte	HILL Simon, Mathieu	MARCHEL Justin	RAMOTHE Lucien, Evremont,	YANGO Célestin, Maurice-Edvard
CULIT Jean Eudes	HORATIUS Félicienne	MAREINE André Lucien	RAMOTHE Roberto, Fernand	
DALON Delphine, Tertullien	HUICHARD Alain, Hervé	MAUGRAS Claire, Thérèse,	RODANET Gervais Silvère	

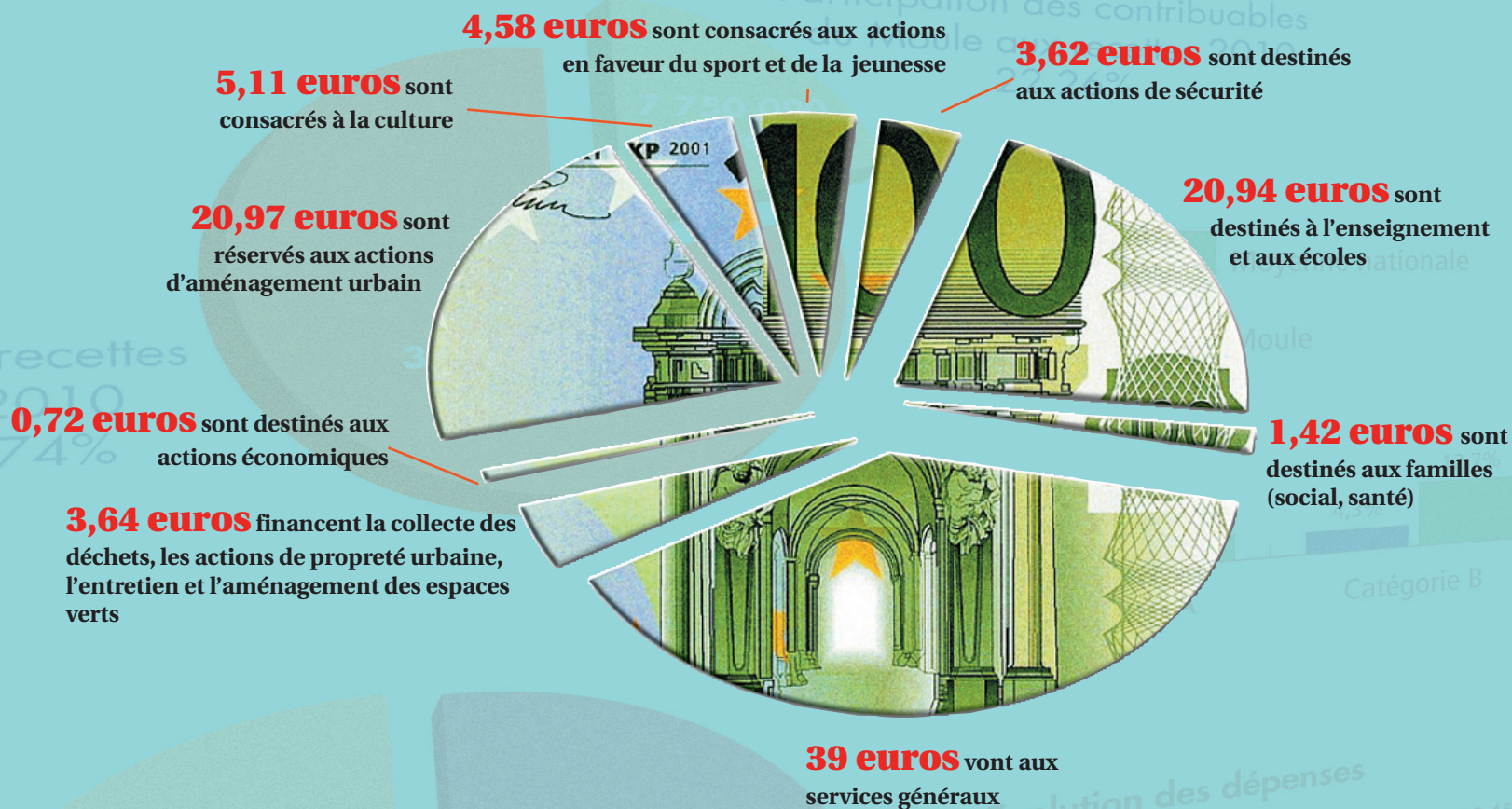


LE BUDGET PRIMITIF 2012 DE LA RIGUEUR PLUS

Tous les experts en économie s'accordent pour dire que nous sommes encore loin de la sortie de crise. Pire, le plus dur de la crise financière et économique pourrait bien être devant nous. La rigueur reste donc de mise. Rigueur dans l'élaboration du budget, rigueur dans le choix des financements prioritaires, rigueur dans les dépenses de fonctionnement. Le budget primitif 2012 reflète cette réalité. Pour autant, rigueur ne veut pas dire immobilisme. Avec un tiers des dépenses consacrées aux jeunes, à la culture et au sport, notre ville réaffirme sa volonté de faire de la politique publique de l'Enfant une priorité. Vous noterez également le poids important de l'aménagement urbain qui se traduit, notamment, par une politique de résorption de l'habitat insalubre particulièrement dynamique qui porte ses fruits à Vassor, Bonan, Sergent et Guénette.

LES DÉPENSES PROGRAMMÉES EN 2012

SUR 100 EUROS DÉPENSÉS PAR LA VILLE :



- **LES DÉPENSES DE FONCTIONNEMENT INSCRITES DANS LE BUDGET PRÉVISIONNEL EN 2012, S'ÉLÈVENT À 28 381 914 EUROS.**

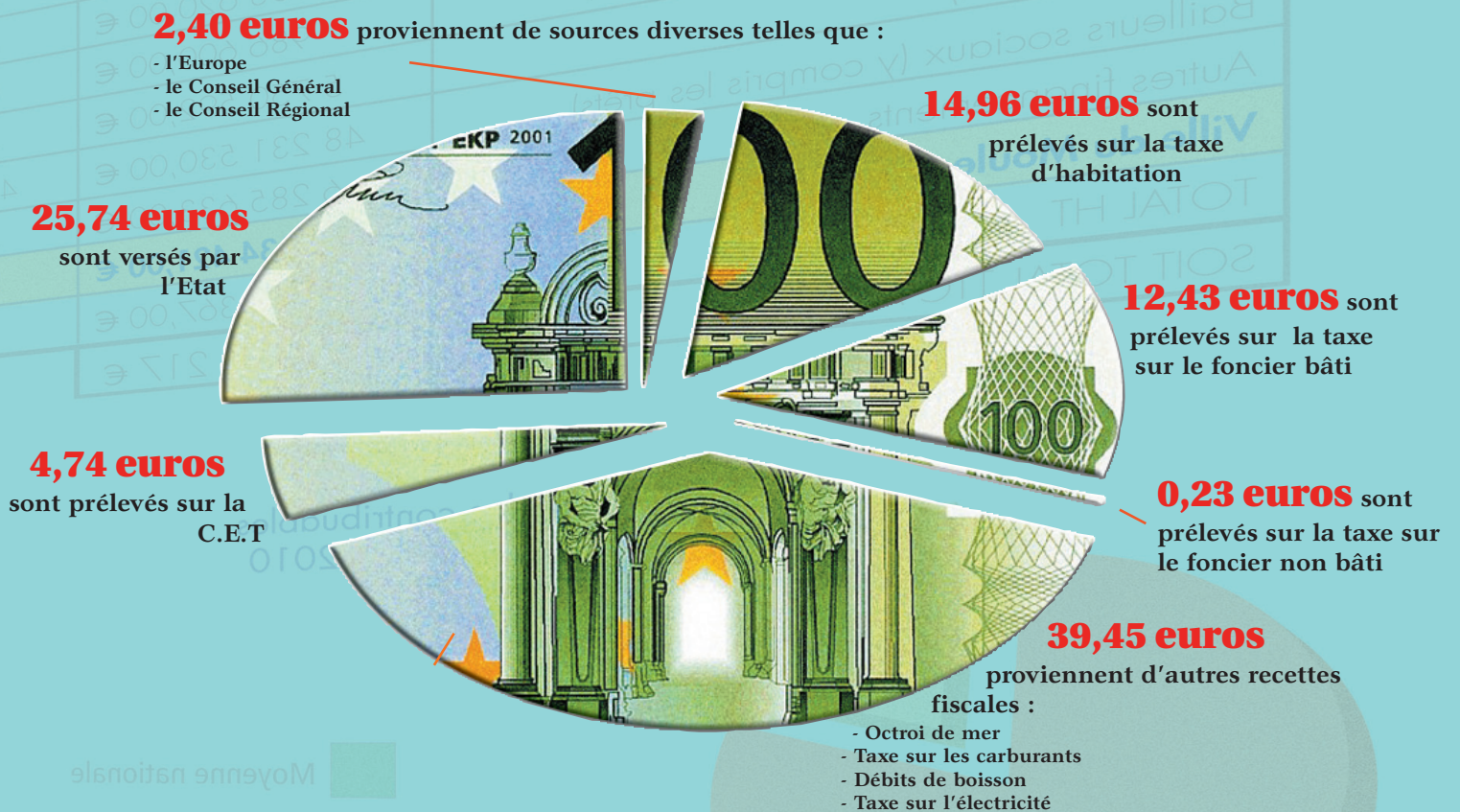
- **LES DÉPENSES D'INVESTISSEMENT INSCRITES DANS LE BUDGET PRÉVISIONNEL EN 2012, S'ÉLÈVENT À 16 174 116 EUROS.**



DE LA VILLE DU MOULE : PLUS QUE JAMAIS

LES RECETTES ATTENDUES EN 2012

SUR 100 EUROS REÇUS PAR LA VILLE :



LES GRANDS PROJETS POURSUIVIS OU ENGAGÉS :

- LA RÉFECTION ET L'ENTRETIEN DES ROUTES
- L'ÉCOLE DE GUÉNETTE
- LA VIABILISATION DU LOTISSEMENT SAINT-GUILLAUME
- LES OPÉRATIONS DE RÉSORPTION DE L'HABITAT INSALUBRE
- LA PREMIÈRE TRANCHE DU CIMETIÈRE
- LA DÉCHARGE DE BLANCHARD
- LE CONFORTEMENT DE L'ÉCOLE AMÉDÉE ADÉLAÏDE
- LA CRÉATION D'UNE SALLE POLYVALENTE DANS LES GRANDS-FONDS
- LA CUISINE CENTRALE DE COCOYER

BUDGET 2012 : Informations légales

Voici quelques données supplémentaires qui permettent une analyse plus pointue du budget communal, notamment à partir de ratios.

Information financières- ratios	Valeur
Dépenses réelles de fonctionnement/population	1 209,2
Produit des impositions directes/population	391,91
Recettes réelles de fonctionnement/population	1 285,06
Dépenses d'équipement brut/population	404,06
Encours de dette/population694,89
DGF/population	273,13
Dépenses de personnel/dépenses réelles de fonctionnement63,34%
Coefficient de mobilisation du potentiel fiscal	1,03
Dépenses de fonctionnement et remboursement de la dette en capital/recettes réelles de fonctionnement	109,07%
Dépenses d'équipement brut/recettes réelles de fonctionnement ..	.31,44%
Encours de la dette/recettes réelles de fonctionnement0,54%

Vivre au Moule

8



Adresses utiles

- Mairie**
Rue Joffre - 97160 Le Moule
0590 23 09 09
- Cabinet du maire**
Boulevard Cicéron :
0590 23 18 01
Cabinet-du-maire@mairie-lemoule.fr
- Etat civil**
Mairie : 0590 23 09 00
Etat-civil@mairie-lemoule.fr
- Caisse des écoles**
Annexe de la mairie
Rue Achille René Boisneuf :
0590 23 09 08
- Direction culturelle et patrimoine**
Boulevard Rougé :
0590 23 11 91
mediatheque@mairie-lemoule.fr
- Bibliothèque multimédia**
Rue Saint-Jean :
0590 23 09 30
- Régie municipale des sports et loisirs**
Centre d'hébergement
L'Autre Bord : 0590 22 44 40
Sport.moule@wanadoo.fr
- Office de Tourisme**
Damencourt : 0590 23 89 03
info@ot-lemoule.com
- Centre communal d'action sociale**
Boulevard Cicéron :
0590 23 19 56
Ketty.roma@mairie-lemoute.fr
- Services techniques**
11, Boulevard du Général de Gaulle
- 0590 23 78 12
Service-technique@mairie-lemoule.fr
- Police**
Lemercier : 0590 23 50 19

SAM 21 - DIM 22 - MER 25 JUILLET : 16H-18H
MADAGASCAR 3, BONS BAISERS D'EUROPE



Avec Ben Stiller, Chris Rock
Genre : Animation, Nationalité : Américain

A partir de 3 ans

De retour d'Afrique, où leur dernière aventure les avait menés, Alex et ses fidèles amis Marty, Gloria et Melman aspirent désormais à rentrer chez eux, à New York, et à retrouver le cadre familial du zoo de Central Park. Autant dire qu'ils sont prêts à tout pour y parvenir ! Alors que King Julian, Maurice et les Pingouins se joignent à eux, leur nouvelle expédition rocambolesque les conduit en Europe où ils trouvent la couverture idéale: un cirque ambulant dont ils deviennent les héros - façon Madagascar bien sûr !

SAM 21 - DIM 22 - MER 25 JUILLET : 20H
DE ROUILLE ET D'OS



Avec Marion Cotillard, Matthias Schoenaerts
Genre : Drame Nationalité : Belge, français

Ça commence dans le Nord. Ali se retrouve avec Sam, 5 ans, sur les bras. C'est son fils, il le connaît à peine. Sans domicile, sans argent et sans amis, Ali trouve refuge chez sa sœur à Antibes. Là-bas, c'est tout de suite mieux, elle les héberge dans le garage de son pavillon, elle s'occupe du petit et il fait beau. A la suite d'une bagarre dans une boîte de nuit, son destin croise celui de Stéphanie. Il la ramène chez elle et lui laisse son téléphone. Il est pauvre ; elle est belle et pleine d'assurance. C'est une princesse. Tout les oppose.

VEN 27 : 20H - DIM 29 JUILLET : 16H-20H
CONTREBANDE



Avec Mark Wahlberg, Kate Beckinsale
Genre : Action Nationalité : Français, américain, britannique

Chris Farraday a tiré un trait sur son passé criminel et s'est construit une vie paisible avec sa femme Kate et leurs deux fils, jusqu'au jour où son jeune et naïf beau-frère Andy manque à ses engagements dans une opération de trafic de drogues montée par l'inquiétant petit caïd local Tim Briggs. Pour aider Andy à s'acquitter de sa dette, Chris est forcé de reprendre du service et se tourne vers ce qu'il connaît le mieux : la contrebande.

DIM 05 - MARDI 07 - JEUDI 09 AOÛT : 16H-18H
L'AGE DE GLACE 4 : LA DERIVE DES CONTINENTS



Avec Ray Romano, Denis Leary
Genre : Animation, Comédie Nationalité : Américain

A partir de 6 ans

Après un cataclysme qui a provoqué la dérive de tout un continent, Manny, Diego et Sid se retrouvent séparés du reste de la horde. Et les voilà partis pour leur plus grande aventure ! Essayant de rejoindre leurs amis à tout prix, ils utilisent un iceberg comme bateau et se retrouvent dans un périple maritime épique ! Manny et ses comparses sont, plus que jamais, obligés de braver les épreuves, et d'accomplir l'impossible. Dans leur odyssee, ils vont rencontrer des créatures marines exotiques, explorer un nouveau monde et même affronter de terribles pirates !

DIM 05 - MARDI 07 - JEUDI 09 AOÛT : 20H
BLANCHE NEIGE ET LE CHASSEUR



Avec Kristen Stewart, Chris Hemsworth
Genre : Fantastique Nationalité : Américain

Dans des temps immémoriaux où la magie, les fées et les nains étaient monnaie courante, naquit un jour l'unique enfant d'un bon roi et de son épouse chérie : une fille aux lèvres rouge sang, à la chevelure noire comme l'ébène et à la peau blanche comme neige. Et voilà précisément où l'histoire que vous croyiez connaître prend fin et où la nouvelle adaptation épique et envoutante de ce célèbre conte des frères Grimm débute.

SAM 11 - DIM 12 - MARDI 14 AOÛT : 16H-20H
THE AMAZING SPIDER-MAN



Avec Andrew Garfield, Emma Stone, Rhys Ifans
Genre : Fantastique, Action Nationalité : Américain

Abandonné par ses parents lorsqu'il était enfant, Peter Parker a été élevé par son oncle Ben et sa tante May. Il est aujourd'hui au lycée, mais il a du mal à s'intégrer. Comme la plupart des adolescents de son âge, Peter essaie de comprendre qui il est et d'accepter son parcours. Amoureux pour la première fois, lui et Gwen Stacy découvrent les sentiments, l'engagement et les secrets. En retrouvant une mystérieuse mallette ayant appartenu à son père, Peter entame une quête pour élucider la disparition de ses parents, ce qui le conduit rapidement à Oscorp et au laboratoire du docteur Curt Connors, l'ancien associé de son père.

>SPORTS...

LES MANIFESTATIONS A VENIR

LES MATINÉES SPORTS

La Régie des Sports de la ville du Moule vous propose sur le site du parc archéologique ses "Matinées sports". Tous les mardis, jeudis et vendredis, de 6h à 7h30, vous êtes invités à des séances de maintien de la forme sous la houlette d'un animateur. Après une marche de 40 minutes, vous pratiquerez une série d'exercices. De quoi débiter la journée en pleine forme.

20 et 21 Juillet de 15h à 20h :
6ème édition du Concours de pêche à la ligne sur le Boulevard Maritime avec les Établissements OULAC. Participation 10 euros / personne

18 et 19 Août :
Tournoi de Beach Foot sur la plage de l'Autre Bord avec la Régie des Sports et la radio MFM.
- Limité aux 16 premières équipes inscrites

- Équipes composées de 10 joueurs maximum âgés de 14 à 18 ans,
- Inscription obligatoire,
- Participation 100 euros par équipe,
- De nombreux lots à gagner.



> Renseignements : 0590 22 44 40